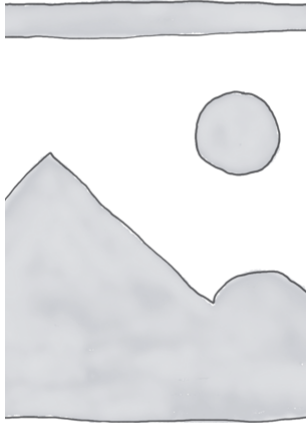




JAKOBSSON & SÖDERSTRÖM
VINHANDEL

Heidi Schröck Beerenauslese -18

232kr
SKU: 100316
Categories: [Sött](#)



Alkoholhalt	12%
Ant/kolli	6
Druvor	Welschriesling, Weissburgunder
Förslutning	Skruvkapsyl
Land	Österrike
Producent	Heidi Schröck
Region	Burgenland
Sockethalt	169 g/l
Syra	6,1 g/l
Volym	0.375

Jakobsson & Söderström AB, Skeppsbron 5 Bv, 21120 MALMÖ, Org.nr. 556614-8051
Tel: +46 (0)40-6614600 | E-post: contact@js-vin.com

TESTAR BODEGA ATAMISQUE

här testar vi.. Vingården är belägen 1300 möh i distriktet San José i Mendoza vars vineri har blivit uppbyggt utifrån principen att vinet endast ska flyttas med tyngdkraften och inte utsättas för konstgjort tryck. Deras utrustning är modern och all fatlagring sker på franska ekfat. Egendomen Atamisque köptes av det franska paret John och



Chantal du Monceau som senare bestämde sig för att starta en vingård här. Chantal kommer från en vinodlarfamilj och såg stora potential för ett vineri på egendomen. Hon ansåg dessutom att de hittat en plats med de bästa förutsättningarna i Mendoza för att skapa en utmärkt terroir och på så vis kunna göra vin med mycket hög kvalitet. Bodega Atamisque producerade sin första skörd 2005.

JAKOBSSON & SÖDERSTRÖM
VINHANDEL