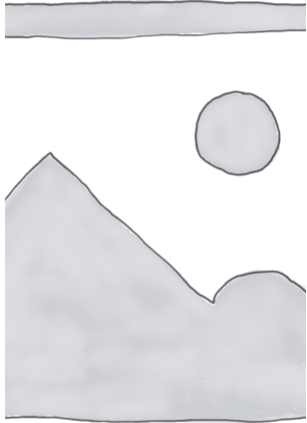




JAKOBSSON & SÖDERSTRÖM  
VINHANDEL

# Heidi Schröck Beerenauslese -18

**232kr**  
SKU: 100316  
Categories: [Sött](#)



<b>Alkoholhalt</b>	12%
<b>Ant/kolli</b>	6
<b>Druvor</b>	Welschriesling, Weissburgunder
<b>Förslutning</b>	Skruvkapsyl
<b>Land</b>	Österrike
<b>Producent</b>	Heidi Schröck
<b>Region</b>	Burgenland
<b>Sockethalt</b>	169 g/l
<b>Syra</b>	6,1 g/l
<b>Volym</b>	0.375

Jakobsson & Söderström AB, Skeppsbron 5 Bv, 21120 MALMÖ, Org.nr. 556614-8051  
Tel: +46 (0)40-6614600 | E-post: [contact@js-vin.com](mailto:contact@js-vin.com)

## TESTAR BODEGA ATAMISQUE

här testar vi.. Vingården är belägen 1300 möh i distriktet San José i Mendoza vars vineri har blivit uppbyggt utifrån principen att vinet endast ska flyttas med tyngdkraften och inte utsätts för konstgjort tryck. Deras utrustning är modern och all fatlagring sker på franska ekfat. Egendomen Atamisque köptes av det franska paret John och



Chantal du Monceau som senare bestämde sig för att starta en vingård här. Chantal kommer från en vinodlarfamilj och såg stora potential för ett vineri på egendomen. Hon ansåg dessutom att de hittat en plats med de bästa förutsättningarna i Mendoza för att skapa en utmärkt terroir och på så vis kunna göra vin med mycket hög kvalitet. Bodega Atamisque producerade sin första skörd 2005.

JAKOBSSON & SÖDERSTRÖM  
VINHANDEL